

Vysvědčení 2005

Aplikace určená k hromadnému tisku vysvědčení

Instalace aplikace

ÚVOD.....	3
1. SYSTÉMOVÉ POŽADAVKY	4
1.1. HARDWARE	4
1.2. SOFTWARE	4
2. DRUHY INSTALACE.....	5
2.1. INSTALACE Z WEBU	5
2.2. INSTALACE Z CD	6
3. INSTALACE.....	7
3.1. MICROSOFT .NET FRAMEWORK	7
3.2. MICROSOFT INTERNET EXPLORER	9
3.3. MICROSOFT DATA ACCESS COMPONENT	13
3.4. VYSVĚDČENÍ	16
3.5. ODINSTALOVÁNÍ APLIKACE	19

Úvod

Aplikace Vysvědčení 2005 je určena učitelům základních škol. Hlavním účelem této aplikace je hromadný tisk vysvědčení. Tento dokument popisuje požadavky a postup instalace.

V první kapitole s názvem [Systémové požadavky](#) se dozvíte o všech systémových požadavcích, které musí splňovat počítač, na kterém bude aplikace provozována. Doporučujeme se s touto kapitolou seznámit, ještě před zahájením instalace.

V druhé kapitole jsou naznačeny [druhy instalace](#) podle toho, odkud získáte instalační balíček.

Třetí kapitola s názvem [Instalace](#) popisuje proces instalace a případně odinstalace programu. Je v ní uveden nejen průběh instalace vlastní aplikace Vysvědčení 2005, ale také podpůrných komponent a prostředí Microsoft .NET Framework, pro které je aplikace určena.

1. Systémové požadavky

V této kapitole naleznete seznam všech nezbytných systémových prostředků nutných pro správné provozování aplikace. Protože program je postaven na architektuře Microsoft .NET Framework, jsou limity hardware a software dány více než vlastní aplikací, spíše limity prostředí Microsoft .NET Framework. Více o tomto prostředí se dozvíte na stránkách výrobce <http://www.microsoft.com/cze/net/>.

1.1. Hardware

Komponenta	Minimální	Doporučené
Procesor	333 MHz	2 GHz
Operační paměť	128 MB	256 MB
Pevný disk	200 MB	60 GB
Tiskárna	-	Tiskárna umožňující oboustranný tisk

1.2. Software

- Operační systém
 - Windows 98
 - Windows 2000
 - Windows XP
- Aplikační prostředí
 - Microsoft .NET Framework verze 1.1
 - Microsoft Internet Explorer 5.01 nebo vyšší
- Přístup k datům
 - Microsoft Data Access Component 2.8

2. Druhy instalace

Před instalací aplikace Vysvědčení 2005 si přečtěte Podmínky poskytnutí uživatelských práv a kapitolu [Systémové požadavky](#), ve které zjistíte, co vše je nutné na Vašem PC mít pro bezproblémový chod aplikace.

Aplikaci Vysvědčení 2005 lze instalovat buď z instalačního CD, nebo balíčku staženého z webu.

2.1. Instalace z webu

Tato část dokumentu popisuje postup instalace aplikace Vysvědčení 2005 staženého z internetových stránek <http://vysvedceni.czweb.org>. Kdekoli v textu, kde je uvedeno Microsoft .NET Framework, je zamýšlena verze 1.1 nebo vyšší. Kdekoli v textu, kde je uvedeno Microsoft Data Access Component, je zamýšlena verze 2.7 nebo vyšší.

Aplikace Vysvědčení 2005 je postavena na technologii Microsoft .NET Framework, které je z tohoto důvodu nutné pro správný chod aplikace. Pro uživatele, kteří již prostředí mají nainstalováno a pro uživatele s pomalým připojením je na internetu k dispozici instalační balík bez prostředí Microsoft .NET Framework. V případě, že tuto verzi chcete instalovat, je nutné dodržet následující kroky.

Pro PC, na kterém jsou Microsoft .NET Framework a Microsoft Data Access Component již nainstalovány:

1. Vytvořte instalační adresář (Např.: c:\temp\vysvedceni)
2. Stažený zip soubor vysvedceni.zip rozbalte do instalačního adresáře (Např.: c:\temp\vysvedceni).
3. Klikněte na soubor Vysvedceni.msi. Spustí se průvodce instalací, který je již popsán v kapitole [Instalace](#).

Pro PC, na kterém nejsou Microsoft .NET Framework a Microsoft Data Access Component doposud nainstalovány:

1. Vytvořte instalační adresář (Např.: c:\temp\vysvedceni)
2. Stažený zip soubor vysvedceni.zip rozbalte do instalačního adresáře (Např.: c:\temp\vysvedceni).
3. Pokud již máte Vy nebo Váš kolega stažený instalační soubor Microsoft .NET Framework, nakopírujte jej do instalačního adresáře. Instalační soubor Microsoft .NET Framework má název dotnetfx.exe a je k dispozici na internetových stránkách <http://vysvedceni.czweb.org> v sekci Stáhnout.

4. Pokud již máte Vy nebo Váš kolega stažený instalační soubor Microsoft Data Access Component, nakopírujte jej do instalačního adresáře. Instalační soubor Microsoft Data Access Component má název mdac_typ.exe a je k dispozici na internetových stránkách <http://vysvedceni.czweb.org> v sekci Stáhnout.

5. Klikněte na soubor Setup.exe. Spustí se průvodce instalací, který je již popsán v kapitole [Instalace](#).

2.2. Instalace z CD

Po zasunutí CD do mechaniky se automaticky spustí internetový prohlížeč s úvodní stránkou instalace aplikace Vysvědčení 2005. Ve výjimečných případech se může stát, že se průvodce automaticky nespustí. V takovém případě si v adresáři *HTML* vyhledejte soubor *index.htm* a spusťte jej ručně. V případě, že na PC nemáte nainstalován žádný internetový prohlížeč, budete muset nejprve prohlížeč nainstalovat (viz [Microsoft Internet Explorer](#)).

Před započítím instalace si přečtěte všechny stránky v prohlížeči a nakonec spusťte průvodce instalací aplikace Vysvědčení 2005 kliknutím na odkaz *Vysvědčení 2005* na stránce *Instalace*. Zobrazí se průvodce instalací aplikace Vysvědčení 2005.

Detekuje-li průvodce instalací, že není na počítači prostředí Microsoft .NET Framework nainstalováno, spustí před vlastní instalací aplikace Vysvědčení 2005, ještě instalaci prostředí [Microsoft .NET Framework](#).

Před instalací prostředí Microsoft .NET Framework je nutné mít na Vašem PC nainstalován internetový prohlížeč Microsoft Internet Explorer verze 5.01 nebo vyšší. Instalaci [Microsoft Internet Explorer verze 6](#) je možné provést ručně z přiloženého CD.

Detekuje-li průvodce instalací, že není na počítači nainstalována komponenta Microsoft Data Access Component pro přístup k datům, spustí před vlastní instalací aplikace Vysvědčení 2005, ještě instalaci [komponenty Microsoft Data Access Component](#). Instalaci lze případně spustit ručně z instalačního CD (adresář Setup/MDAC/mdac_typ.exe).

3. Instalace

Před instalací aplikace Vysvědčení 2005 si přečtěte Podmínky poskytnutí uživatelských práv a kapitolu [Systémové požadavky](#), ve které zjistíte, co vše je nutné na Vašem PC mít pro bezproblémový chod aplikace.

3.1. Microsoft .NET Framework

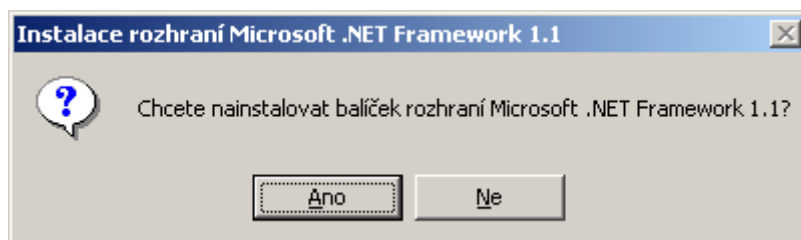
Detekuje-li průvodce instalací aplikace Vysvědčení 2005, že není na počítači nainstalováno prostředí Microsoft .NET Framework, spustí před vlastní instalací aplikace Vysvědčení 2005, ještě balíček k distribuci rozhraní Microsoft .NET Framework.

Balíček k opětovné distribuci rozhraní Microsoft .NET Framework verze 1.1 obsahuje vše potřebné ke spouštění aplikací vyvinutých pomocí rozhraní Microsoft .NET Framework. Více informací zjistíte na webových stránkách výrobce

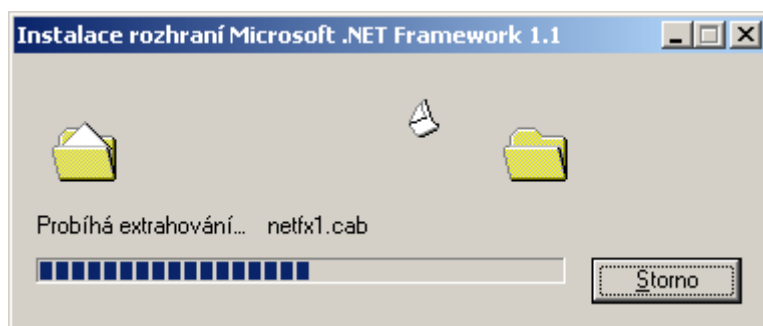
<http://www.microsoft.com/downloads/details.aspx?displaylang=cs&FamilyID=262d25e3-f589-4842-8157-034d1e7cf3a3>

Detekuje-li průvodce, že není na počítači internetový prohlížeč Microsoft Internet Explorer 5.01 nebo vyšší, instalace se přeruší a Vy budete nuceni nainstalovat nejprve prostředí [Microsoft Internet Explorer](#).

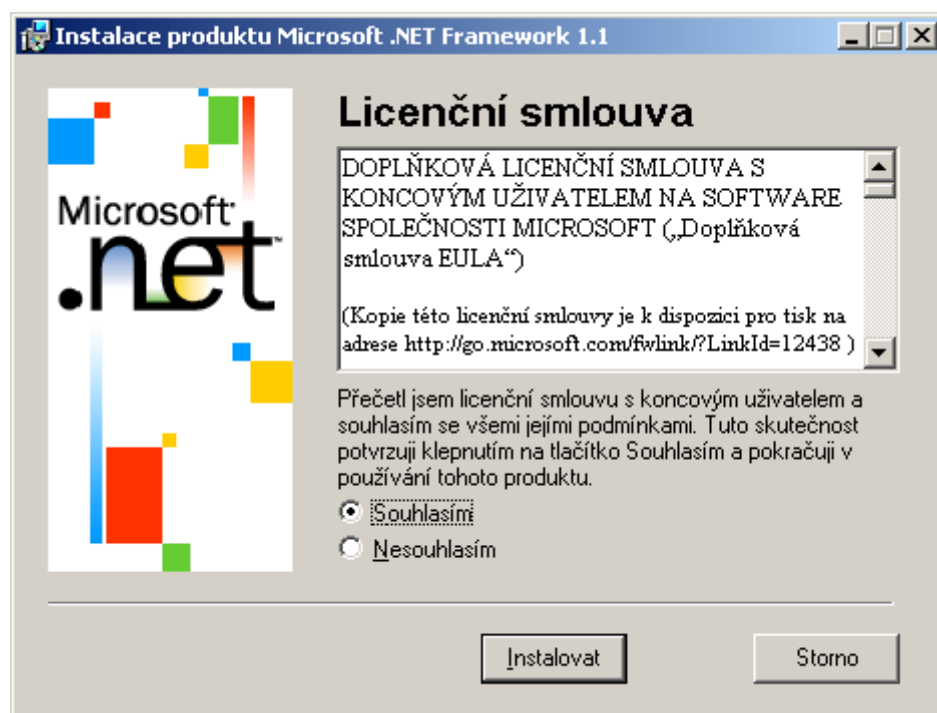
V prvním kroku instalace jste dotázáni, zda-li chcete nainstalovat balíček rozhraní Microsoft .NET Framework. Instalaci potvrďte stisknutím tlačítka *Ano*.



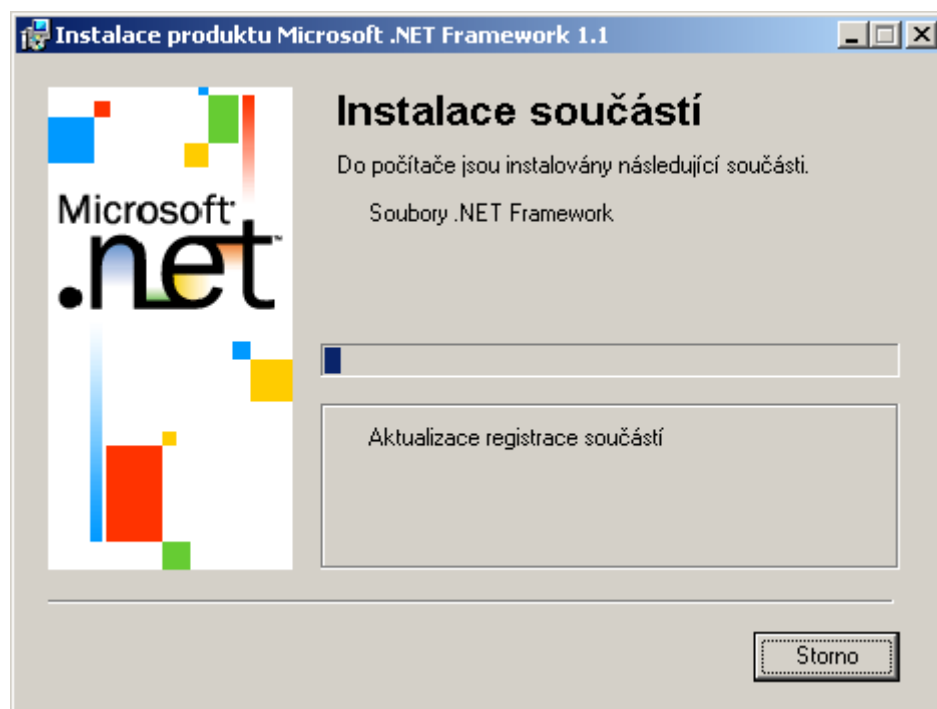
Spustí se extrahování souborů Microsoft .NET Framework z instalačního CD. Tato činnost je indikována následující obrazovkou.



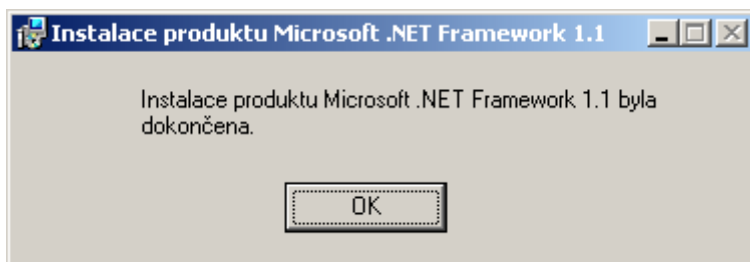
Po extrahování se zobrazí úvodní obrazovka instalace Microsoft .NET Framework, ve které potvrdíte licenční ujednání. Přečtěte si toto ujednání, zaškrtněte volbu *Souhlasím* a potvrďte stiskem tlačítka *Instalovat*.



Spustí se vlastní proces instalace, který je doprovázen následující obrazovkou.



Po dokončení se zobrazí okno informující o úspěšném instalování prostředí Microsoft NET Framework.



Kliknutím na tlačítko OK je instalace dokončena.

3.2. Microsoft Internet Explorer

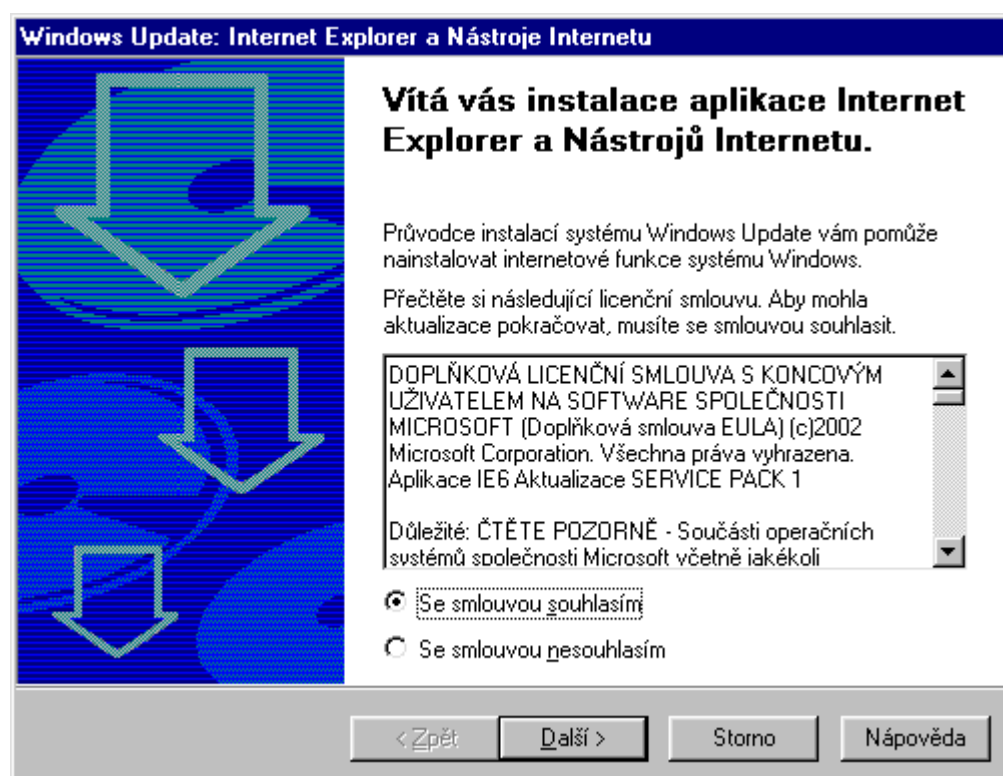
Internetový prohlížeč Microsoft Internet Explorer 5.01 nebo vyšší je vyžadován prostředním Microsoft .NET Framework. Počestěnou verzi 6 včetně opravného balíčku service pack 1, lze spustit z instalačního CD (adresář IE6SP1/setup.exe) nebo ze stránek výrobce. Více informací zjistíte na webových stránkách výrobce

<http://www.microsoft.com/downloads/details.aspx?FamilyID=1e1550cb-5e5d-48f5-b02b-20b602228de6&displaylang=cs>

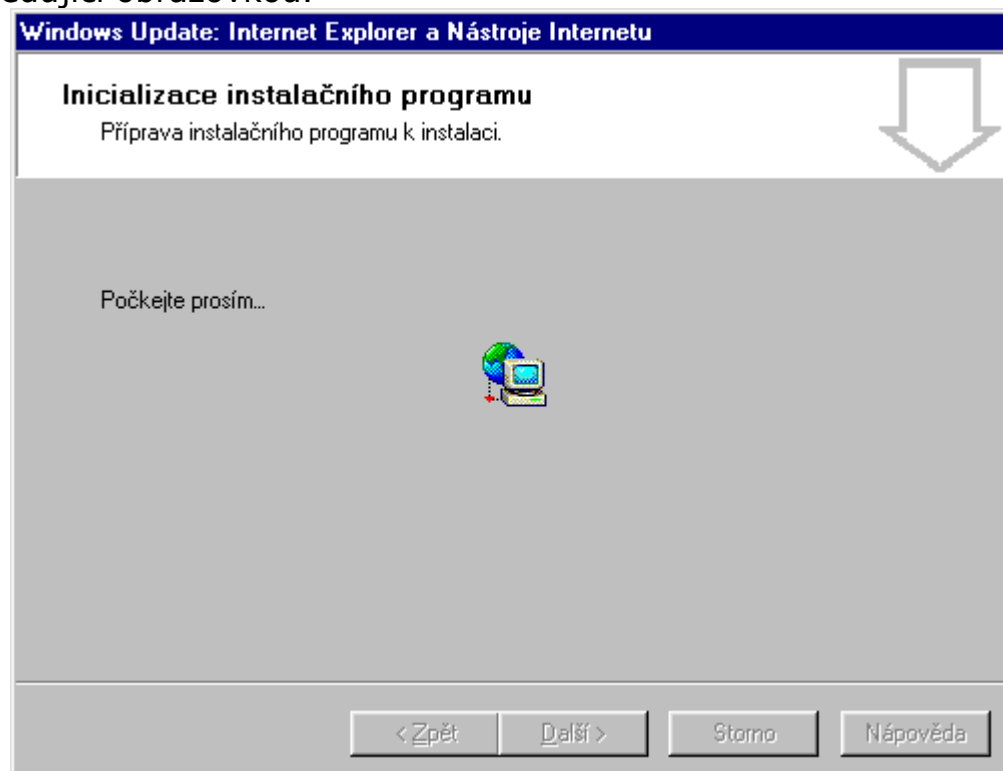
Po spuštění souboru *setup.exe* se zobrazí průvodce Microsoft Windows Update. Klikněte na první volbu *Instalovat aplikaci Internet Explorer 6 a Nástroje Internetu*.



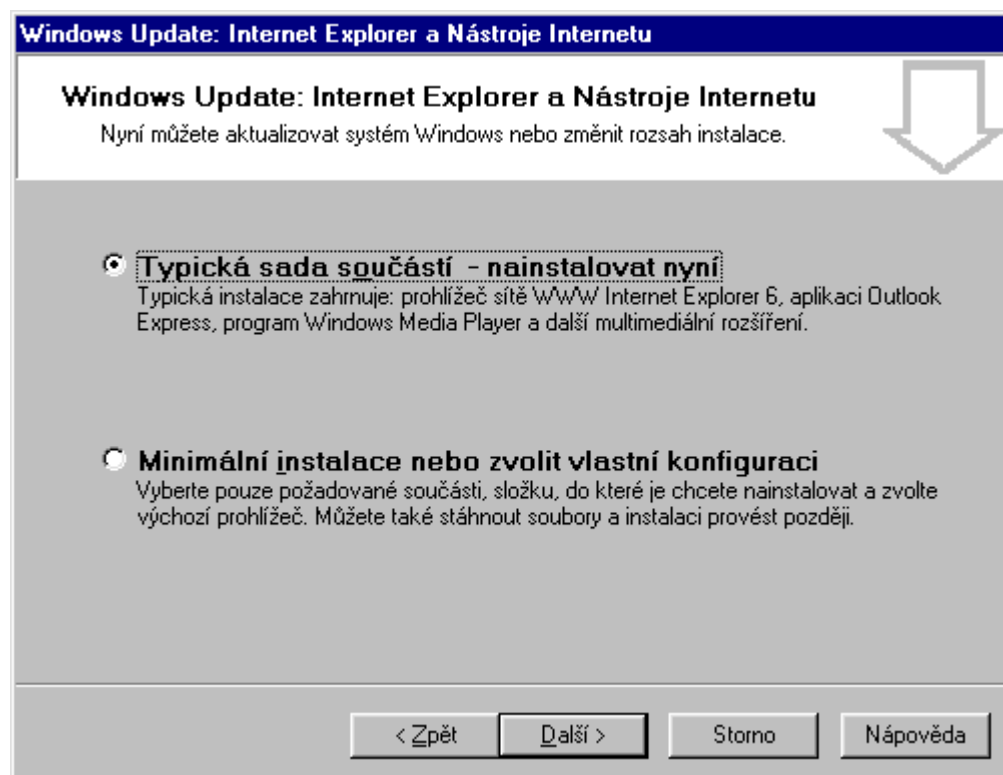
Zobrazí se licenční smlouva. Přečtěte si tuto smlouvu, vyberte volbu *Se smlouvou souhlasím* a potvrďte stiskem tlačítka *Další*.



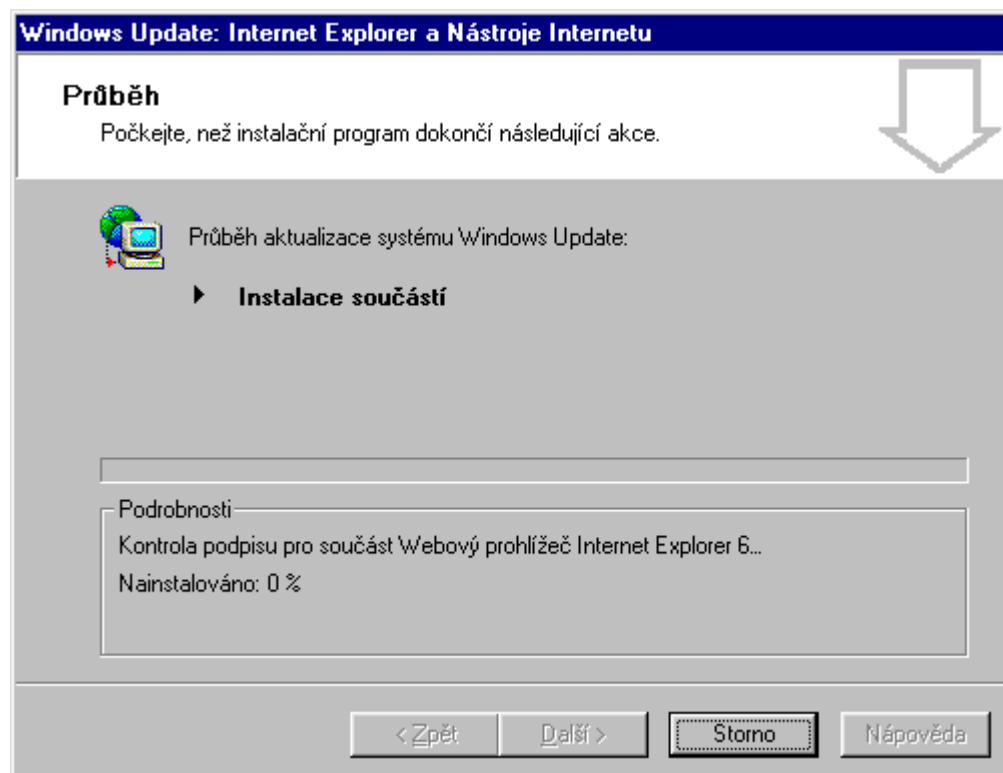
Spustí se inicializace instalačního programu, která je doprovázena následující obrazovkou.



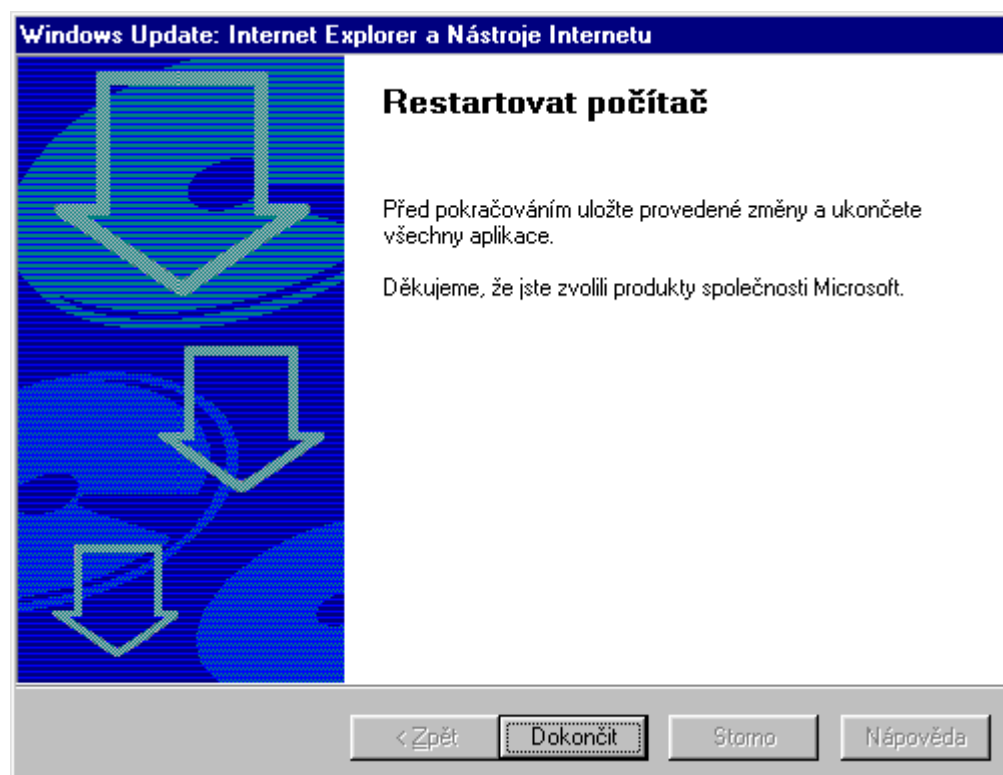
Na konci inicializace instalačního programu budete dotázáni na rozsah instalace. Ponechte vybranou první volbu *Typická sada součástí* a potvrďte stiskem tlačítka *Další*.



Spustí se vlastní instalace Microsoft Internet Explorer verze 6. Průběh instalace je doprovázen následující obrazovkou.



Na konci úspěšné instalace je zobrazeno okno *Restartovat počítač*. Kliknutím na tlačítko *Dokončit* se počítač restartuje a dokončí se instalace produktu Microsoft Internet Explorer verze 6.



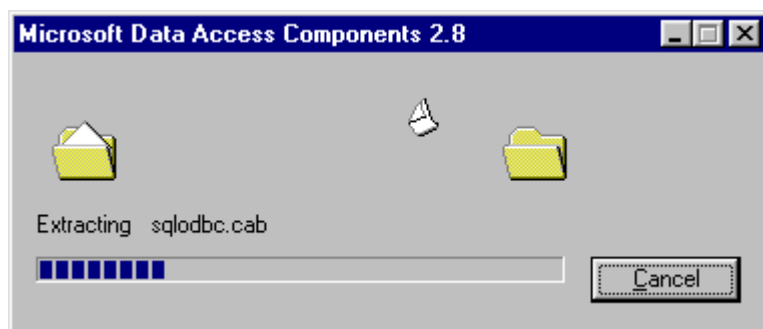
3.3. Microsoft Data Access Component

Instalační program komponent Microsoft Data Access Component 2.8 k opětovné distribuci nainstaluje stejnou verzi jádra pro přístup k datům, jakou obsahuje systém Microsoft Windows Server 2003. Více informací zjistíte na webových stránkách výrobce

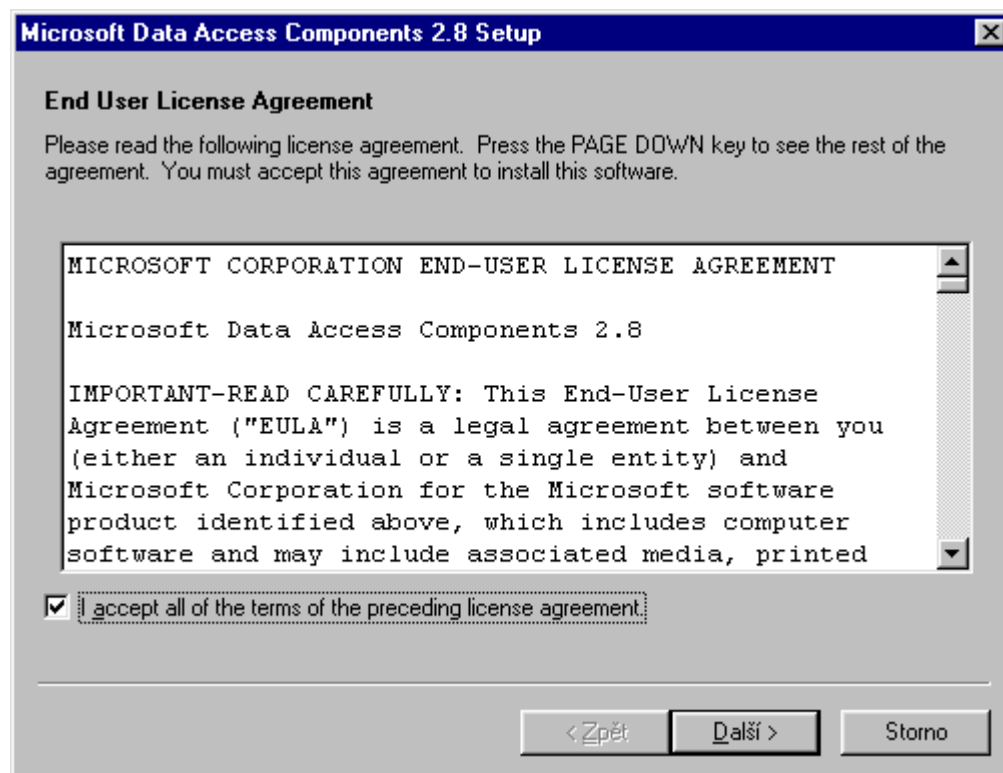
<http://www.microsoft.com/downloads/details.aspx?FamilyID=6c050fe3-c795-4b7d-b037-185d0506396c&DisplayLang=cs>

Detekuje-li průvodce instalací, že není na počítači nainstalována komponenta Microsoft Data Access Component pro přístup k datům, spustí před vlastní instalací aplikace Vysvědčení 2005, ještě instalaci komponenty Microsoft Data Access Component. Instalaci lze spustit případně ručně z instalačního CD (adresář Setup/MDAC/mdac_typ.exe).

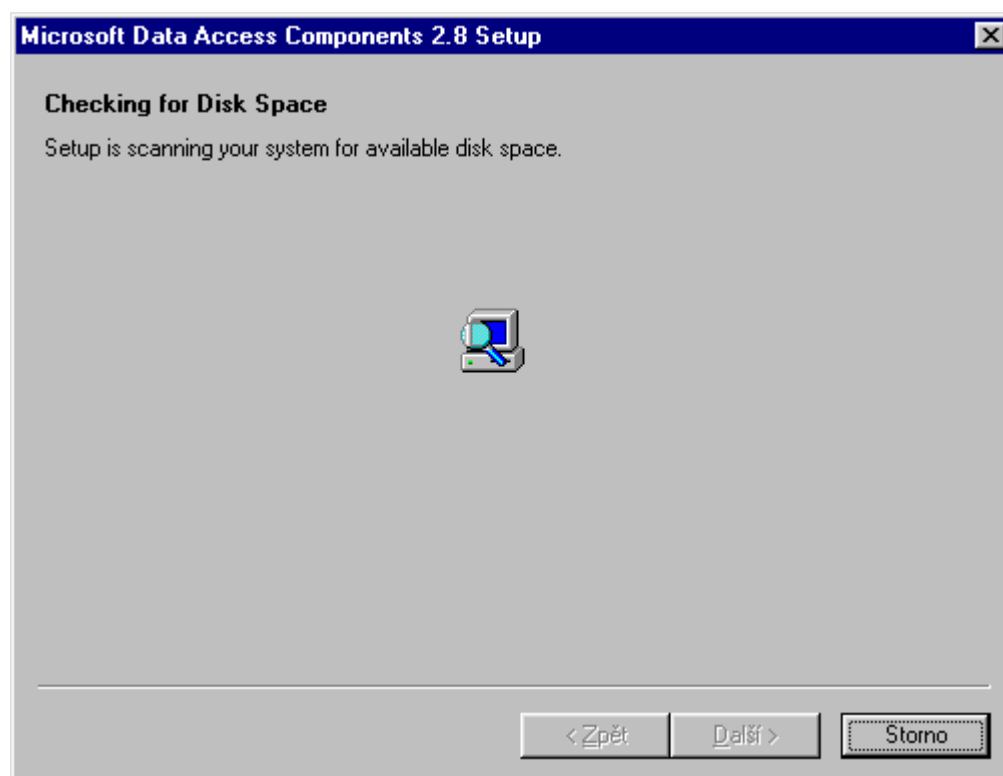
Spustí se extrahování souborů komponent Microsoft Data Access Component z instalačního CD. Tato činnost je indikována následující obrazovkou.



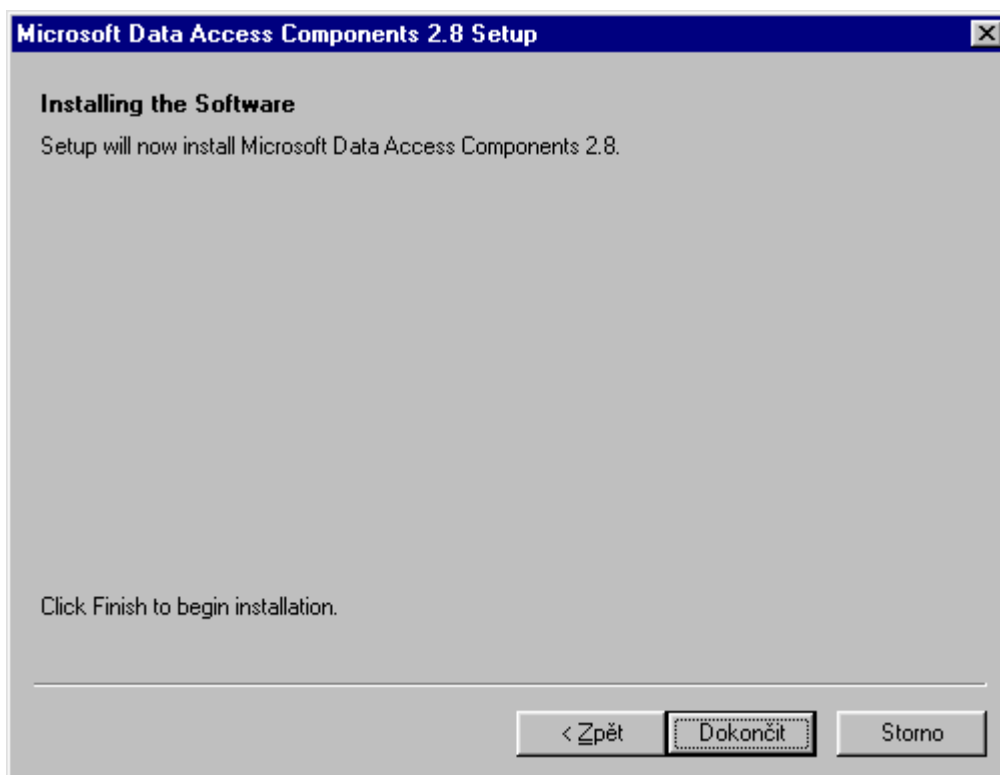
Po extrahování se zobrazí úvodní obrazovka instalace Microsoft Data Access Component, ve které potvrdíte licenční ujednání. Přečtete si toto ujednání, zaškrtněte volbu *I accept all of the terms...* a potvrďte stiskem tlačítka *Další*.



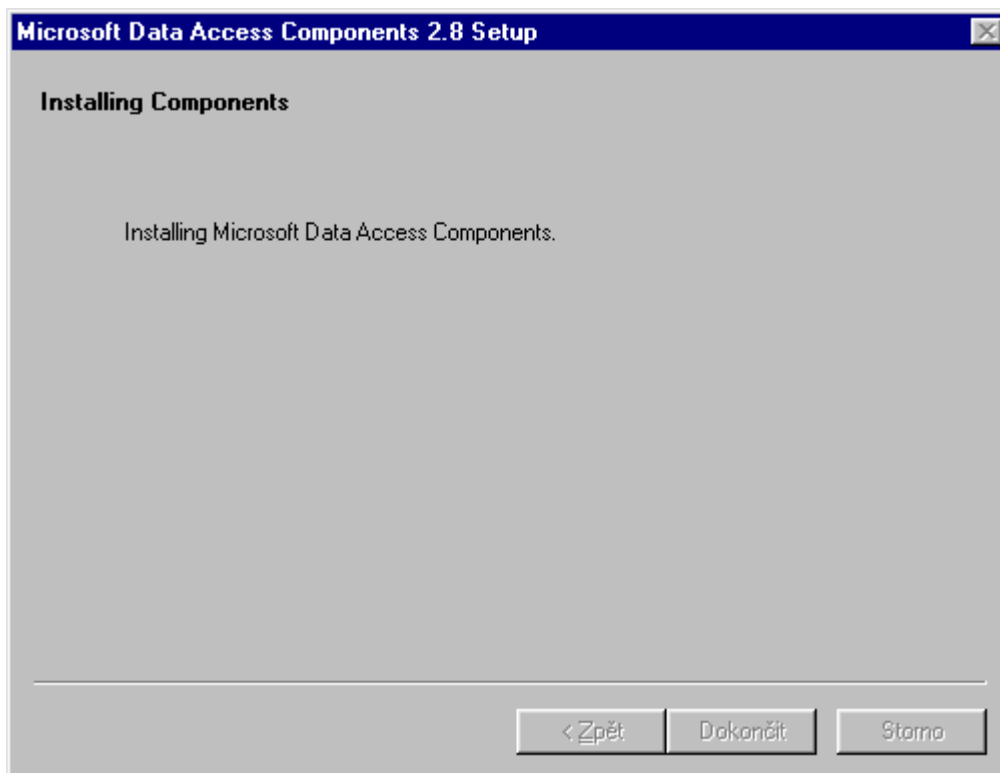
Spustí se kontrola před instalací doprovázená následující obrazovkou.



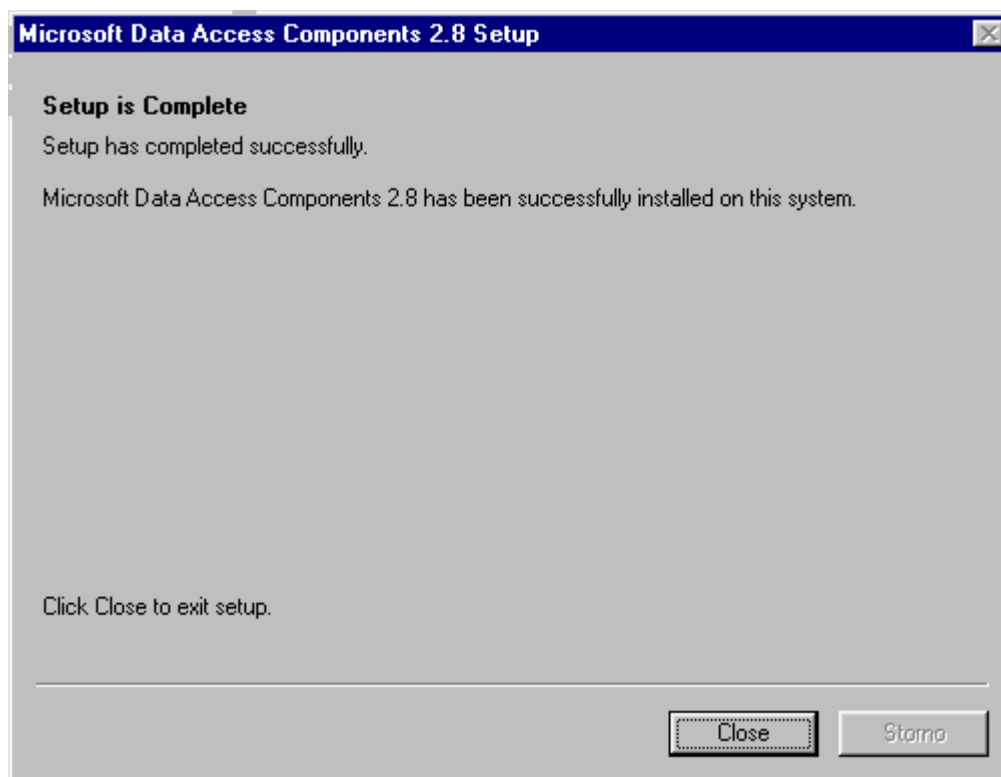
A následně vlastní instalace, která je doprovázená následující obrazovkou.



Instalace dalších komponent je doprovázená následující obrazovkou.



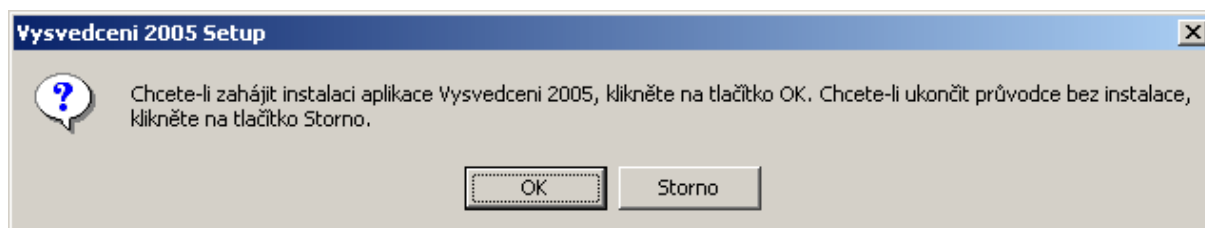
Na konci úspěšné instalace je zobrazeno okno *Setup is Complete*. Kliknutím na tlačítko *Close* dokončíte instalaci produktu Microsoft Data Access Component.



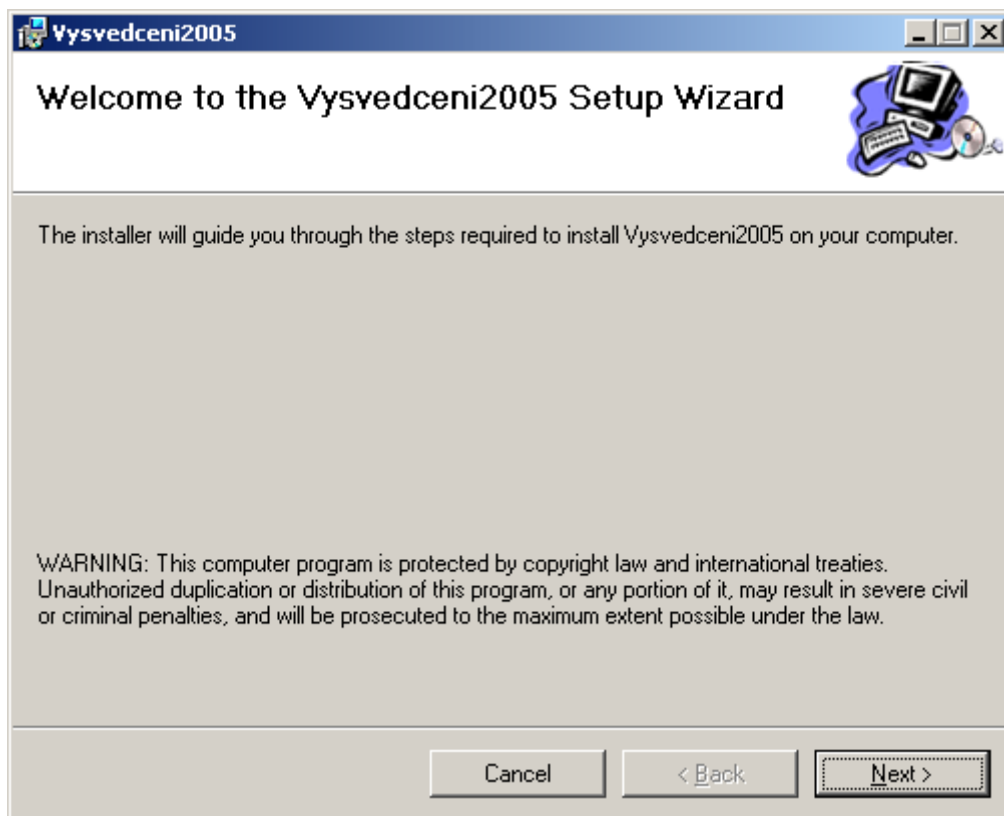
3.4. Vysvědčení

Po zasunutí CD do mechaniky se automaticky spustí internetový prohlížeč s úvodní stránkou instalace aplikace Vysvědčení 2005. Ve výjimečných případech se může stát, že se průvodce automaticky nespustí. V takovém případě si v adresáři *HTML* vyhledejte soubor *index.htm* a spusťte jej ručně. V případě, že na PC nemáte nainstalován žádný internetový prohlížeč, budete muset nejprve prohlížeč nainstalovat (viz [Microsoft Internet Explorer](#)).

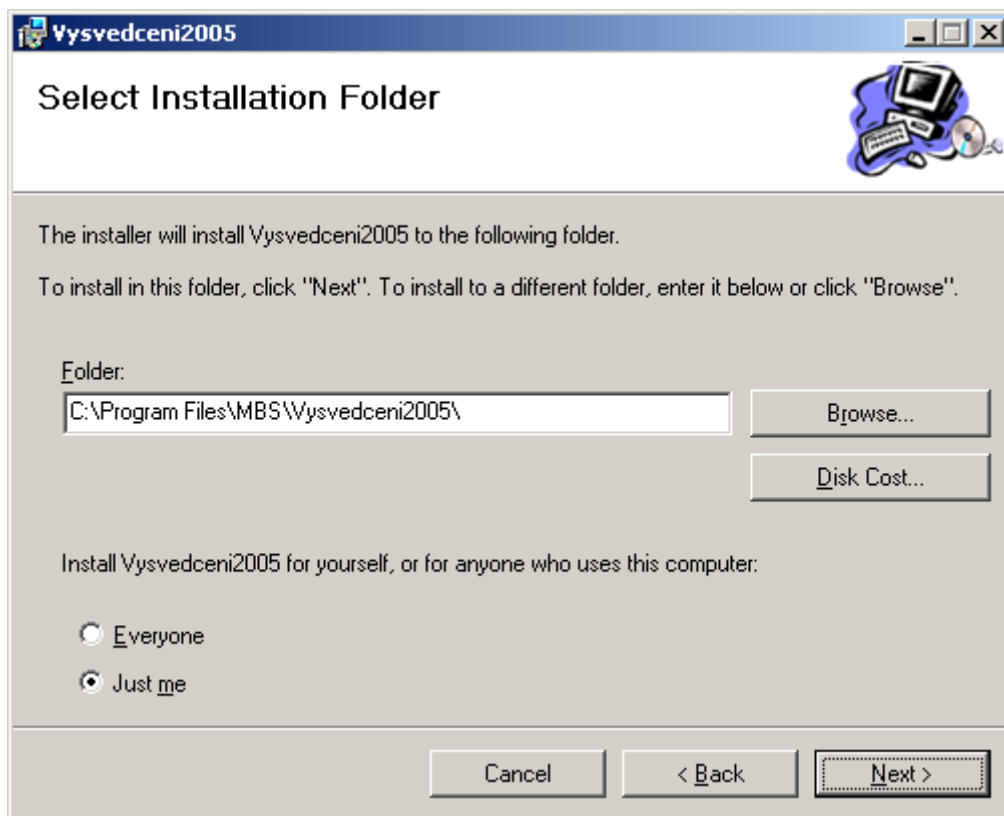
Před započítím instalace si přečtěte všechny stránky v prohlížeči a nakonec spusťte průvodce instalací aplikace Vysvědčení 2005 kliknutím na odkaz *Vysvědčení 2005* na stránce *Instalace*. Zobrazí se dotaz před spuštěním průvodce instalací aplikace Vysvědčení 2005.



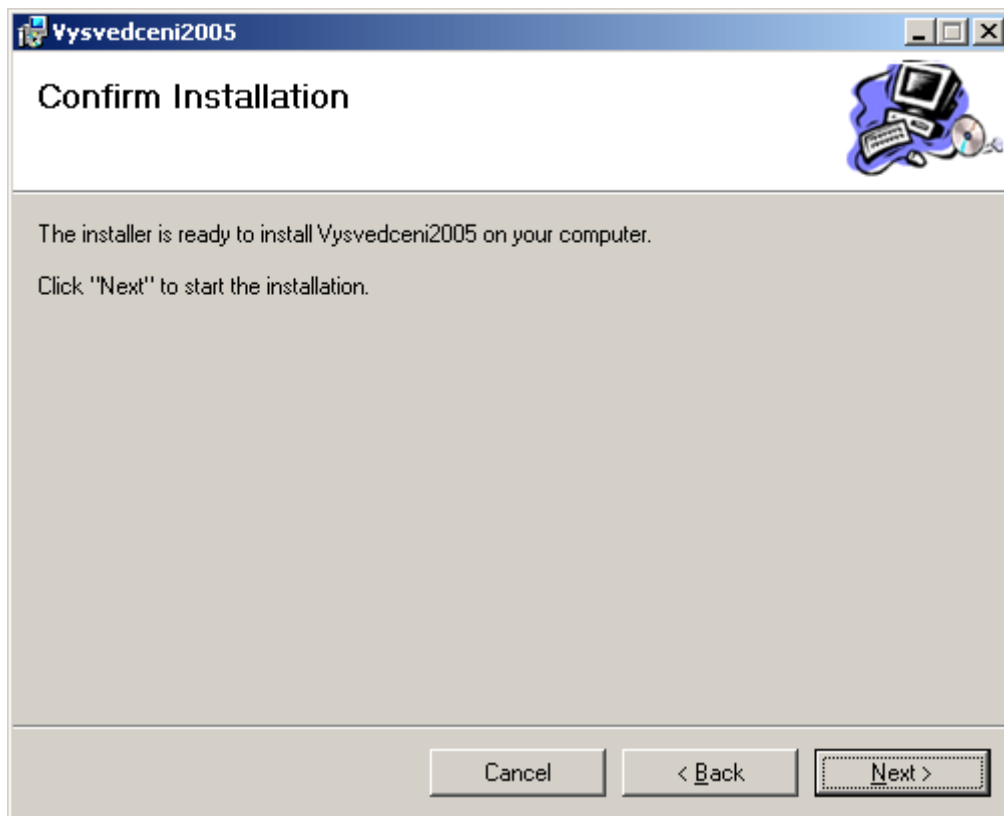
Klikněte na tlačítko *OK*, pokud chcete v instalaci aplikace pokračovat. Pokud chcete instalační proces ukončit klikněte na tlačítko *Storno*. Budete-li pokračovat, zobrazí se uvítací okno průvodce instalací aplikace Vysvědčení 2005.



Kliknutím na tlačítko *Next*, se dostanete do dalšího okna, ve kterém můžete změnit umístění aplikace. V případě, že Váš informační systém umožňuje přihlašování více uživatelů, můžete zde také určit, zda-li aplikaci může používat pouze právě přihlášený uživatel (volba *Just me*), nebo všichni uživatelé PC (volba *Everyone*).

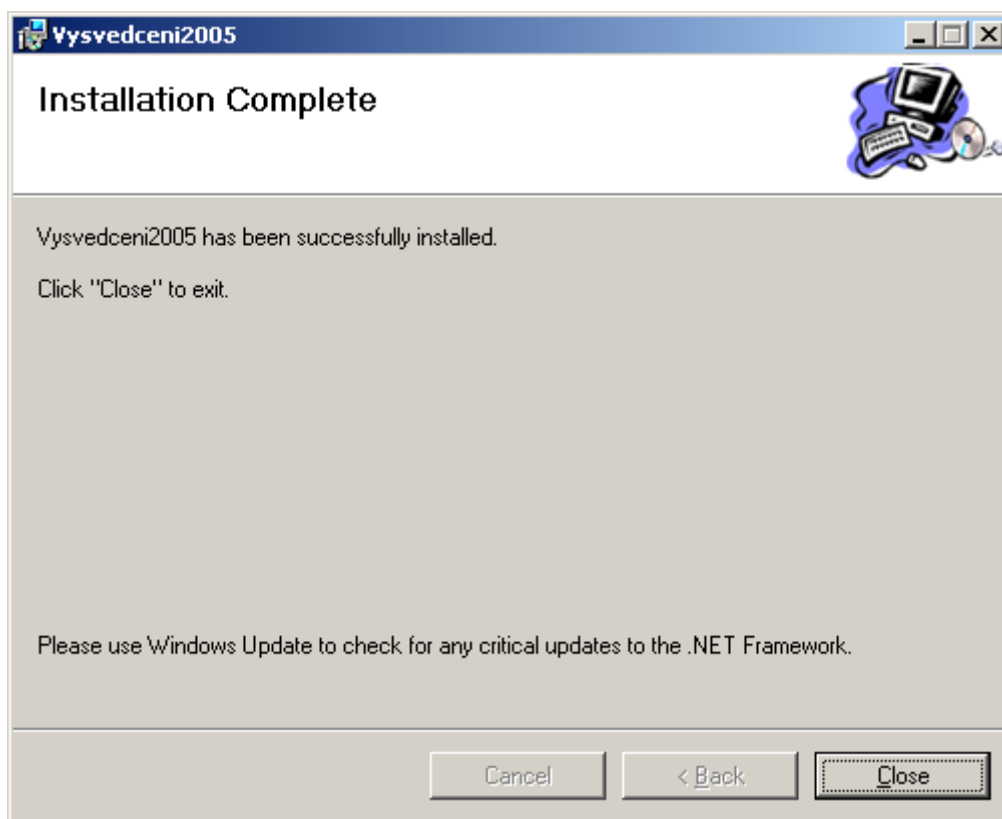


Nastavte požadované volby a pokračujte stisknutím tlačítka *Next*.



Zobrazí se okno, ve kterém jste upozorněni, že instalační průvodce je připraven nainstalovat na Vaše PC aplikaci Vysvědčení 2005. Chcete-li pokračovat potvrďte instalaci tlačítkem *Next*.

Spustí se vlastní proces instalace, na jehož konci jste informováni o úspěšném dokončení.



Ukončete průvodce instalací kliknutím na tlačítko *Close*.



Potvrďte kliknutím na tlačítko OK úspěšnost právě dokončené instalace.

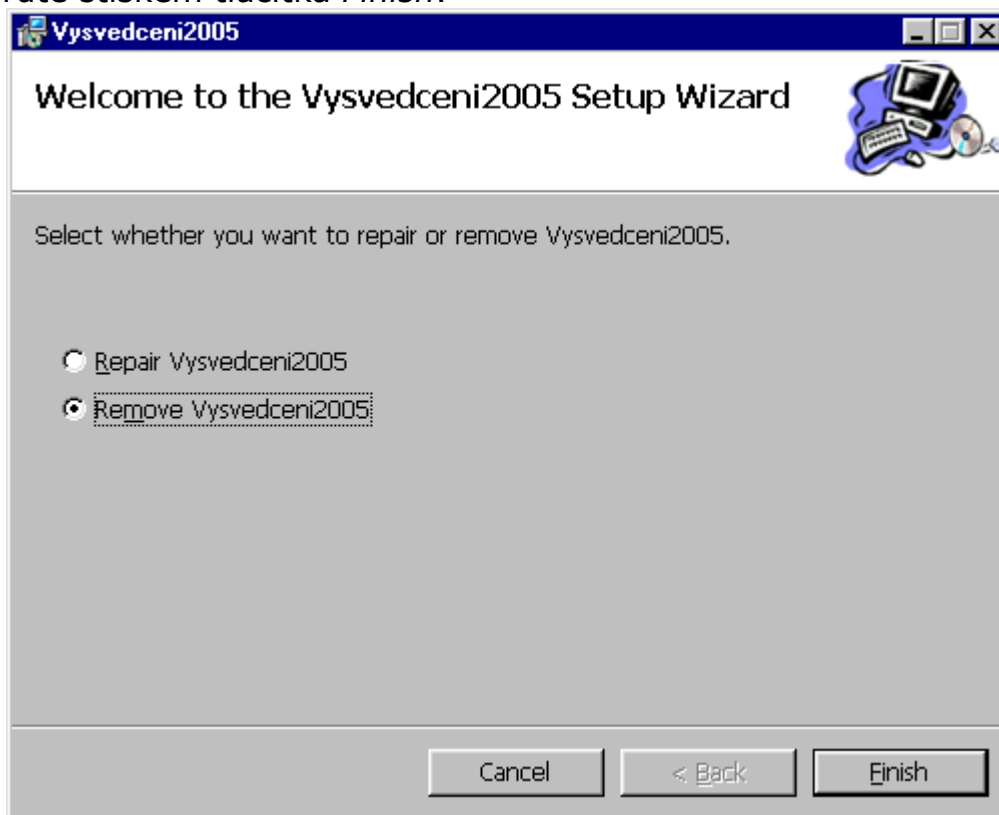
3.5. Odinstalování aplikace

Odinstalování aplikace Vysvědčení 2005 je možné pomocí volby *Přidat nebo odebrat programy*, kterou naleznete v ovládacích panelech operačního systému windows.

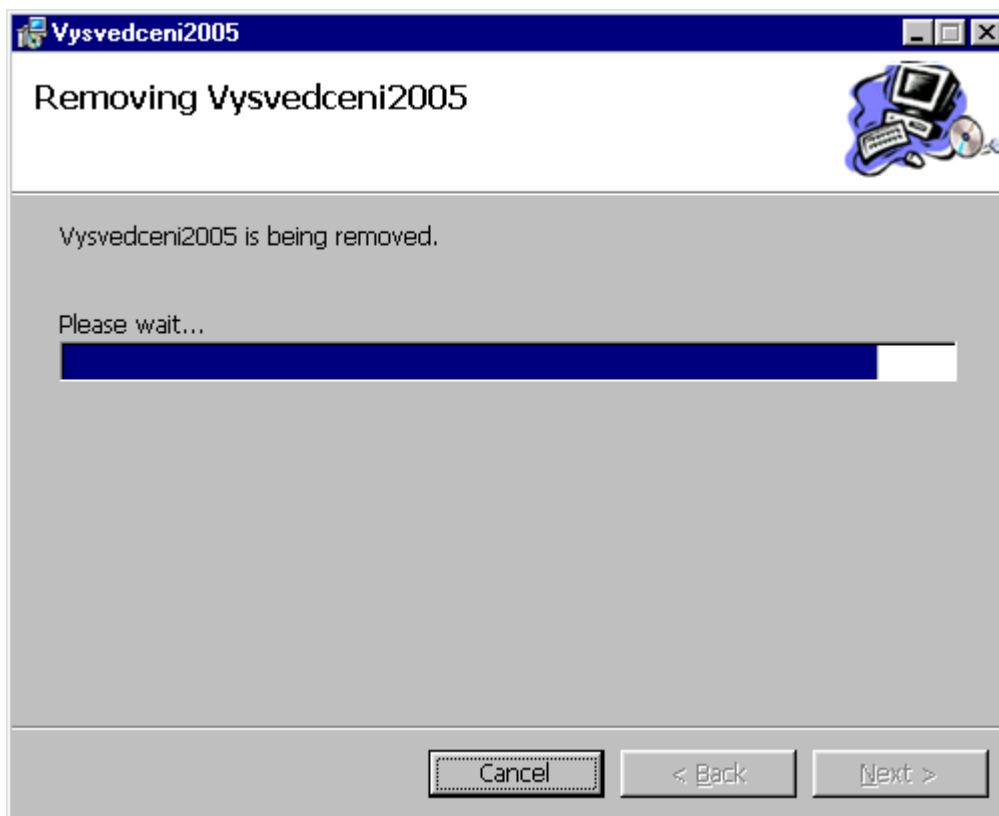
Stiskem tlačítka Start/Nastavení/Ovládací panely se zobrazí okno ovládací panely. Vyberte volbu *Přidat nebo odebrat programy*. Ze

zobrazené nabídky programů vyberte volbu Vysvedceni2005 a pokračujte dle průvodce.

Na úvodní obrazovce zaškrtněte volbu Remove Vysvedceni2005 a potvrďte stiskem tlačítka *Finish*.



Spustí se proces odinstalování aplikace Vysvědčení 2005, který je doprovázen následující obrazovkou.



Na konci odinstalování se zobrazí obrazovka Installation Complete. Stiskem tlačítka *Close* ukončíte proces odinstalování aplikace Vysvědčení 2005.

